

# ANNE MORTENSEN

PRODUKTIONSLEDER



## PROFIL

Erfaren lederprofil søger nye udfordringer. Jeg har 10 års ledelseserfaring med ansvar for op til 40 medarbejdere – og har erfaring med personaleledelse fra ansættelse til fratrædelse.

Jeg bliver meget motiveret af at arbejde med mennesker og har for 5 år siden taget en coachuddannelse for ledere, som jeg bruger dagligt i mit arbejde.

For mig er god ledelse at kommunikere tydeligt om krav og forventninger, være troværdig og retfærdig og behandle folk med respekt.

Mine resultater viser, at jeg er kommercielt tænkende, innovativ og er god til at skabe bæredygtige løsninger for både kunder, samarbejdspartnere og virksomheden.

## FAGLIGE KOMPETENCER

### Ledelse

- Anerkendende, kommunikerende og inddragende ledelsesstil
- Generel personaleledelse- lige fra rekruttering, onboarding og udvikling til afskedigelse
- Lav personaleomsætning, lavt sygefravær og høj medarbejdertilfredshed

### Drift

- Fokus på driftsoptimering gennem løbende anvendelse af LEAN-værktøjer
- Styling af kapacitets- og ressourceudnyttelse for at opnå effektiv eksekvering af produktionsplanen
- Viderebringe nye effektive metoder til andre områder
- Udvikling af rapporterings- og målopfølgningssystemer for hele virksomheden

## PERSONLIGT

Jeg er udadvendt og initiativrig. Inkarneret Liverpool-fan. Er fodboldtræner i den lokale fodboldklub, hvor jeg også bruger mange af mine weekender på at støtte mine 2 drenge, når de spiller kampe. Elsker et godt glas rødvin. Jeg er bestyrelsesmedlem i vores lokale grundejerforening sammen med flere af vores naboer, som også er mine gode venner. Og så er jeg godt gift gennem 15 år.



## KONTAKT

Vermlandsgade 65  
2300 København S  
1122 3344

am@eksempel.dk

LinkedIn:

[dk.linkedin.com/in/anderslederne](https://dk.linkedin.com/in/anderslederne) 

## UDVALGTE RESULTATER

- Øget bundlinjen på produktionslinjen med 10 %
- Havde 50% lavere personaleomsætning end ande produktionslinje, sygefravær på 3.4% og 91% medarbejdertilfredshed
- Udvikling af en LEAN-strategi, der betød en øget produktivitet på knap 10 %

## RELEVANT ERHVERVSERFARING



### Fra år-år **Produktionsleder – NNN A/S**

NNN A/S er en OEM-producent af bæredygtige termiske systemer til varme- og kuldefremstilling i bl.a. supermarkeder samt køle- og frostlagre. Virksomheden har ca. 250 ansatte i Danmark samt 6 datterselskaber globalt. I NNN var jeg ansvarlig for produktionen og var nærmeste personaleleder for 38 medarbejdere.

#### Ansvarsområder/opgaver:

- Personaleledelse, herunder ansvar for alt fra ansættelse til fratrædelse for en personalestab på 38 medarbejdere
- Fokus på driftsoptimering gennem løbende anvendelse af LEAN-værktøjer
- Styling af kapacitets- og ressourceudnyttelse for at opnå effektiv eksekvering af produktionsplanen
- Kvalitetsstyring, herunder sikring af overholdelse og udvikling af standarder

#### Resultater:

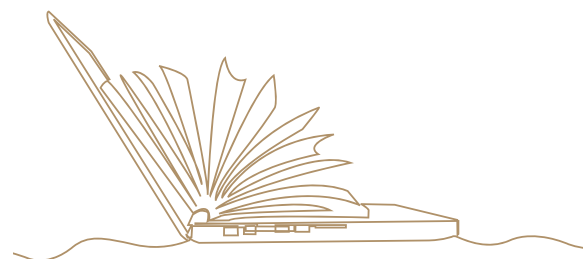
- Udvikling af en LEAN-strategi, der betød en øget produktivitet på knap 10 %
- Kvalitetssikring og implementering af ISO 9001, hvilket resulterede i 8 % færre reklamationer
- Havde den laveste personaleomsætning og højeste medarbejdertilfredshed i virksomheden

### Fra år-år **Værkfører – MMM A/S**

MMM A/S er en lokal ordreproducerende maskinfabrik, der primært arbejder som underleverandør inden for byggeindustrien med udvikling, produktion og levering af bærende stålkonstruktioner i ind- og udland. Der er ca. 120 ansatte. Som værkfører var jeg ansvarlig for produktionslinjen og havde personaleansvar for 25 medarbejdere.

#### Ansvarsområder/opgaver:

- Personaleledelsesansvar for 25 medarbejdere med alt fra ansættelse til fratrædelse



- Ansvarlig for produktionslinje- og styring samt vedligeholdelse af bygninger og værksted
- Indkøb og lagerstyring for tocifret millionbeløb

## Resultater:

- Øget bundlinjen på produktionslinjen med 10 %
- Styret udbuds- og indkøbsprojekt for anskaffelse af nyt bygnings- og maskinudstyr for tocifret millionbeløb

## RELEVANT UDDANNELSE

---

År afsluttet	Innovationsledelse, Uddannelsesfabrikken
År afsluttet	ISO Certificeret 9001, Uddannelsesfabrikken
År afsluttet	Grundlæggende ledelsesuddannelse, Peter Brock Ledelsesakademi
År afsluttet	Lærling, produktionsassistent, CCC Vinduer A/S

## KURSER / EFTER- OG VIDEREUDDANNELSE

---

År afsluttet	Coachuddannelse for ledere, Ledernes KompetenceCenter
År afsluttet	Six Sigma Certificering, House of Lean and Six Sigma

## IT-KOMPETENCER

---

Jeg er en erfaren it-bruger, der er hurtig til at forstå og anvende nye it-systemer og -programmer.  
Jeg har især spidskompetencer inden for:

- Superbruger af Microsoft Dynamics 365 Business Central
- Superbruger af ROB-EX 7.0 Scheduler
- Rutineret bruger af Autodesk AutoCAD LT

## SPROG

---

- Engelsk i skrift og tale på forhandlingsniveau (kursus i teknisk engelsk)
- Svensk og norsk i tale
- Tysk i tale (bedst inden for maskinudstyr)

## REFERENCER

---

Relevante referencer udleveres efter aftale.

